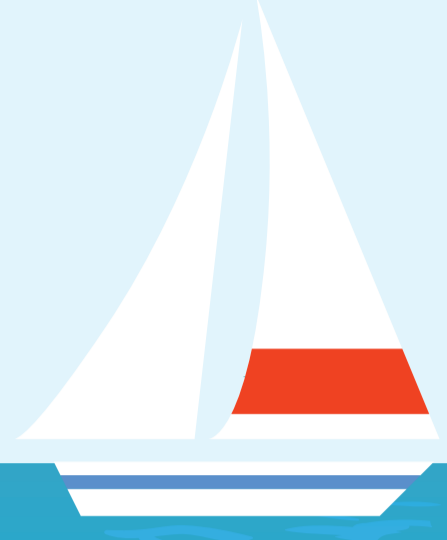




กรมส่งเสริมคุณภาพสิ่งแวดล้อม
กระทรวงทรัพยากรธรรมชาติและสิ่งแวดล้อม

ปกป้องท้องทะเลง่ายๆ... ที่คุณก็ทำได้



10 ขยะพลาสติก
อันดับ ที่ถูกพบมากบนชายหาด

อันดับ 1



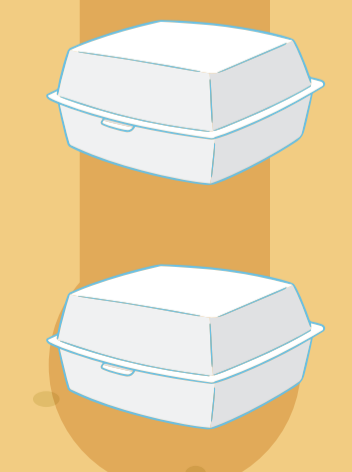
ถุงพลาสติก



ขวดพลาสติก



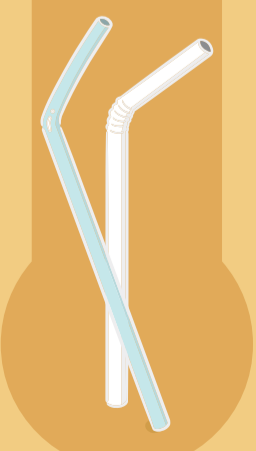
ขวดแก้ว



กล่องใส่อาหาร



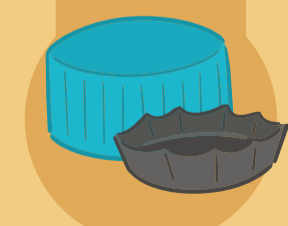
เชือก/อวน



หลอด



กระป๋องน้ำ



ฝา/จุก



บุหรี่



ช้อน ส้อม มีด

10 เทคนิค ลดขยะให้ท้องทะเล

 ใช้แก้วน้ำส่วนตัว	 ลดใช้ถุงพลาสติก	 ใช้กล่องข้าวแบบใช้ซ้ำ	 พกขวดน้ำแบบใช้ซ้ำ
 ทานอาหารให้หมด ลดปริมาณขยะ	 ไม่สูบบุหรี่ หรือทิ้งก้นบุหรี่ บนชายหาด และทะเล	 แบ่งปันเทคนิคให้เพื่อน	 เก็บอาหารที่เหลือ ในโถแก้ว แทนโถพลาสติก

“เลิกใช้ซ้ำ ปฏิเสธการใช้เพียงครั้งเดียว”